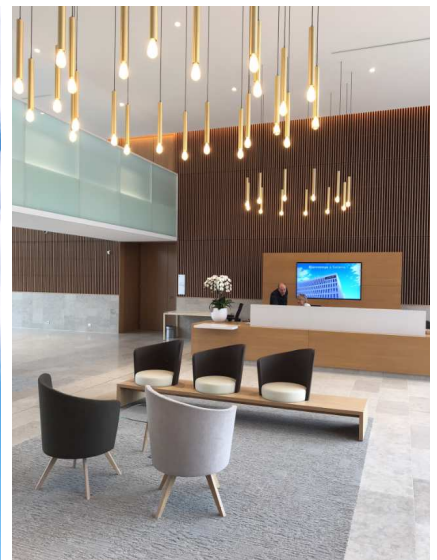


COMMUNIQUE DE PRESSE
Champs-sur-Marne, le 12 mars 2018

LA CASDEN BANQUE POPULAIRE S'INSTALLE DANS SON NOUVEAU SIEGE SOCIAL A CHAMPS-SUR-MARNE (77)

Ce lundi 12 mars 2018, la CASDEN Banque Populaire s'installe dans son nouveau siège social à Champs-sur-Marne (77), un bâtiment conçu par l'agence d'architecture COSA Colboc Sachet architectures pour Les Nouveaux Constructeurs. Situé à la sortie de la gare RER A de Noisy-Champs, futur pôle multimodal du Grand Paris Express, le bâtiment s'inscrit dans un projet urbain d'envergure porté par les collectivités locales et EPAMARNE.

Ce bâtiment de 14 000 m² affiche les derniers standards environnementaux notamment HQE Effinergie+. Il a été conçu pour offrir aux près de 400 collaborateurs qui s'y installent un haut niveau de qualité de vie au travail et un environnement propice à l'épanouissement professionnel. « *Nous avons souhaité un bâtiment favorisant la transversalité, les échanges, et les nouvelles méthodes de travail collaboratives. Un bâtiment modulable et adaptable. Un bâtiment aussi où chacun se sentira bien* » précise Sylvie Garcelon, Directeur Général de la CASDEN.



© CASDEN Banque Populaire

La CASDEN est une banque coopérative dont l'identité réside dans le partage et la solidarité. Pour le cabinet COSA, « *l'architecture du siège de la CASDEN participe de cette identité en trouvant l'équilibre fragile entre classicisme et simplicité. Le programme s'inscrit dans une composition architecturale classique partitionnée entre socle, Piano Nobile et attique. Le dessin de l'architecture est réduit à une structure porteuse simple et répétitive, garante de la flexibilité de cloisonnement du bâtiment. Les seules variations de*

proportions suffisent à exprimer les programmes, leurs positionnements stratégiques dans le contexte urbain et les liens physiques et symboliques qu'ils tissent. Ces dispositifs simples conduisent à une architecture institutionnelle intemporelle tempérée par la morphologie, l'organisation et la matérialité de l'édifice ».

FICHE TECHNIQUE

MAÎTRISE D'OUVRAGE

Les Nouveaux Constructeurs
Aménageur : EPAMARNE
Urbaniste : Ateliers Lion associés
AMO environnemental : Etamine

MAÎTRISE D'ŒUVRE

Architecte : COSA
Paysagiste : D Paysage
Décorateur : Xavier Béddock
Maîtrise d'œuvre d'exécution :
Builders & Partners

APPROCHE ENVIRONNEMENTALE

Certification NF-HQE Bâtiments
Tertiaires
Label Effinergie +
Label HQE Passeport excellent

SITUATION

Champs-sur-Marne (77)

Structure et VRD : RBS

Fluides : JLL Ingénierie
Acoustique : Jean-Paul Lamoureux

CALENDRIER

Livraison 2018
Concours 2015

SUPERFICIES

14 000 m² SDP
5 500 m² espaces extérieurs
Parking 320 places

Cuisine : SPOOMS

Façade : CEEF

Économie : EXECO

A PROPOS DES NOUVEAUX CONSTRUCTEURS

La société, fondée par Olivier Mitterrand, est un acteur important de la promotion de logements neufs et de bureaux, en France et dans deux pays européens. Depuis 1972, Les Nouveaux Constructeurs a livré près de 80 000 appartements et maisons individuelles et 650 000 m² de bureaux, en France et à l'étranger. Solidement implanté en France, sa présence dans neuf des principales agglomérations du pays, ainsi que la qualité de ses programmes ont permis à Les Nouveaux Constructeurs de devenir un nom reconnu de la profession.

Les Nouveaux Constructeurs est coté sur NYSE-Euronext Paris depuis 2006 (compartiment B, code "LNC" - code ISIN : FR0004023208) et fait partie de l'indice SBF 250.

Communiqués de presse LNC :

www.lesnouveauxconstructeurs.fr/informations-financieres/communiqués-de-presse.html

A PROPOS DE LA CASDEN BANQUE POPULAIRE

Banque coopérative de toute la Fonction publique, la CASDEN fait partie du Groupe BPCE, deuxième groupe bancaire en France dont elle détient 3,5 % du capital. A fin 2017, la CASDEN compte 552 collaborateurs, 239 Délégués Départementaux, 8 500 Correspondants dans les établissements de la Fonction publique, et plus d'un 1,6 million de Sociétaires.

www.casden.fr

A PROPOS D'EPAMARNE

Les Établissements publics d'aménagement de Marne-la-Vallée, EPAMARNE / EPAFRANCE, sont les aménageurs de référence de l'Est francilien. Ils accompagnent Marne-la-Vallée depuis sa création et contribuent aux côtés des acteurs locaux publics et privés à en faire un territoire où développements économiques et urbains se conjuguent parfaitement. Marne-la-Vallée compte aujourd'hui 320 000 habitants, 20 000 entreprises et 145 000 salariés. Chaque année, ce territoire dynamique, situé à quelques minutes du centre de Paris, accueille 4 500 nouveaux habitants et génère la création de plus de 2 000 emplois. La marque de fabrique des EPA : créer la ville durable et désirable, la ville du XXI^e siècle. Avec l'extension du périmètre d'intervention d'EPAMARNE, l'Établissement étend son offre de services aux politiques urbaines de 17 communes supplémentaires du 77, 93 et 94.

www.epamarne-epafrance.fr

A PROPOS DE COSA – COLBOC SACHET ARCHITECTURES

En 2016, Benjamin Colboc et Arnaud Sachet fondent COSA.

Partant du postulat que les architectures témoignent des sociétés, incarnent leur économie, leur politique, leurs idéaux et leurs doutes. Il en existe de toutes sortes : des radicales, des gourmandes, des formelles, des personnelles, des rationnelles, des sensuelles, des généreuses, des autoritaires, des strictes... Plurielles, elles sont toutes intéressantes lorsqu'elles sont exigeantes avec elles-mêmes.

L'architecture de COSA se nourrit de cartésianisme et de système. Elle fonde dans la relation entre programme, structure et site les mises en équation minimale. En s'interdisant la forme arbitraire, le storytelling, le dessin salvateur transcendant un problème, elle poursuit l'évidence géométrique et constructive. Elle cherche les plaisirs de l'architecture : le paysage, le temps qui passe, la douceur des matériaux, la beauté de leurs mises en œuvre.

L'architecture de COSA est claire et tenue, rigoureuse. COSA défend l'idée que l'architecture se doit d'être simple pour répondre à des questions complexes.

www.cosa-paris.com

CONTACTS

Relations médias Les Nouveaux Constructeurs

Marie Mitterrand

Responsable de la Communication

Tél : 01 77 45 37 70 - 06 25 93 84 41

mariemitterrand@LNC.fr

Relations presse CASDEN

Agence AUVRAY & ASSOCIES

Stephy Deka

Tél : 01 58 22 25 96

s.deka@auvray-associes.com

Relations médias EPAMARNE

Amélie FERRAND

Communication et Relations média

Tél. : 01 64 62 45 12 - 06 63 27 14 57

a.ferrand@epa-marnelavallee.fr

Relations médias COSA

Pauline Lefort

Communication, recherche, développement

Tél : 01 42 49 80 24

communication@cosa-paris.com